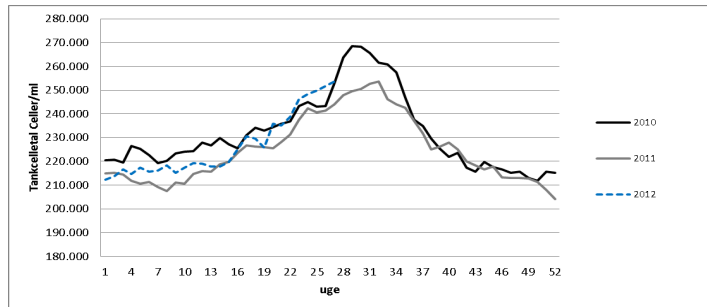


Reducer dit tankcelletal – 15 gode råd

Efter et par år med faldende tankcelletal er der i første halvdel af 2012 en svag stigende tendens.

Mælkeafgiftsfonden



Vi har gennem mange år understreget de forhold, der skal forbedres for at sikre et lavt tankcelletal. University of Minnesota har i 2011 i et faktaark* beskrevet 15 punkter, der kan medvirke til at reducere tankcelletallet. Punkterne er heldigvis de samme, som vi altid har omtalt også i Danmark, men vi håber, at en samlet gentagelse kan være med til at sætte fokus på de aktuelle områder for din besætning.

1. Hold altid kørerne rene og tørre. Dette sikrer, at patterne har en ren overflade og forhindrer bakterier i at trænge op gennem pattekanalen.
2. Spørg efter vejledning fra professionelle rådgivere (dyrlæger, konsulenter, kvalitetsrådgivere og malkefirmaernes service-teknikere).
3. Måling af ko-celletal hver måned. Det vil hjælpe med at identificere besætningsudvikling og udpege de køer, der er inficerede.
4. Foretag en månedlig undersøgelse af tankmælk for at udpege de bakterier, der forårsager yverinfektioner (i Danmark tilbydes vi denne undersøgelse med PCR metoden).
5. Hvis tankmælksundersøgelsen viser højt niveau af smitsomme bakterier (*Staf. aureus*, *Strep. agalactiae* (B) eller *Mycoplasma*) - find da de inficerede køer ved undersøgelser af enkeltkøer. Reducer ko til ko smitte ved god malkehygiejne, handsker og pattedyr efter malkning. Undlad at malke kirtler med højt celletal i tanken.
6. Hvis tankmælksundersøgelsen viser højt niveau af miljø bakterier (*Strep. uberis*, coliforme eller andre stafylokokker end *Staf. aureus*), skal der fokuseres på bedre strøelse og bedre forberedelse af koe inden malkning. Udsift alt organisk strøelse i alle senge hver uge med frisk strøelse. Tilfør ny strøelse i den bagerste halvdel af sengebåsene hver dag. Hvis der benyttes sand, så tilfør sand hver uge og fjern gødning dagligt. Sørg for at sengene er i niveau.
7. Sørg for at malkeprocedurerne er ensartede. Brug pattedyr før og efter malkning. Yveraftørring i 10-20 sekunder, pattedyr inden malkning skal have lov til at virke i mindst 30 sekunder og grundig aftørring af pattespidser inden påsætning. Den samlede forberedelsestid fra første kontakt til påsætning af pattekopper skal være 60-120 sekunder.
8. Malk ud fra kirtlerne i forbindelse med forberedelsen, så kirtler med høje celletal findes og ikke malkes i tanken.
9. Slagt køer med kronisk høje celletal, der ikke har reageret på behandling.
10. Brug goldbehandling med antibiotika.
11. Overvej brug af patteforsegler.
12. Sørg for at goldkøer har tilstrækkeligt plads, ventilation og rent strøelse.
13. Hold kørerne så afkølede som muligt i varme perioder.
14. Bekæmp fluer.
15. Sørg for at malkeanlægget er godt vedligeholdt. Før et skema for kontrol og vedligehold. Skift pattegummi og andre gummidele på de anbefalede tidspunkter. Kontroller at rengøring fungerer optimalt.

*) Nyhedsbrev fra National Mastitis Council, vol 35 no. 1 & 2.